

Gialix

LA CHAUDIÈRE ÉLECTRIQUE MURALE de 4 à 18 kW
TRÈS SILENCIEUSE avec
RÉGULATION ÉLECTRONIQUE MODULANTE

Auer
Gianola

Pour le chauffage **et** l'eau chaude sanitaire

NOUVEAU

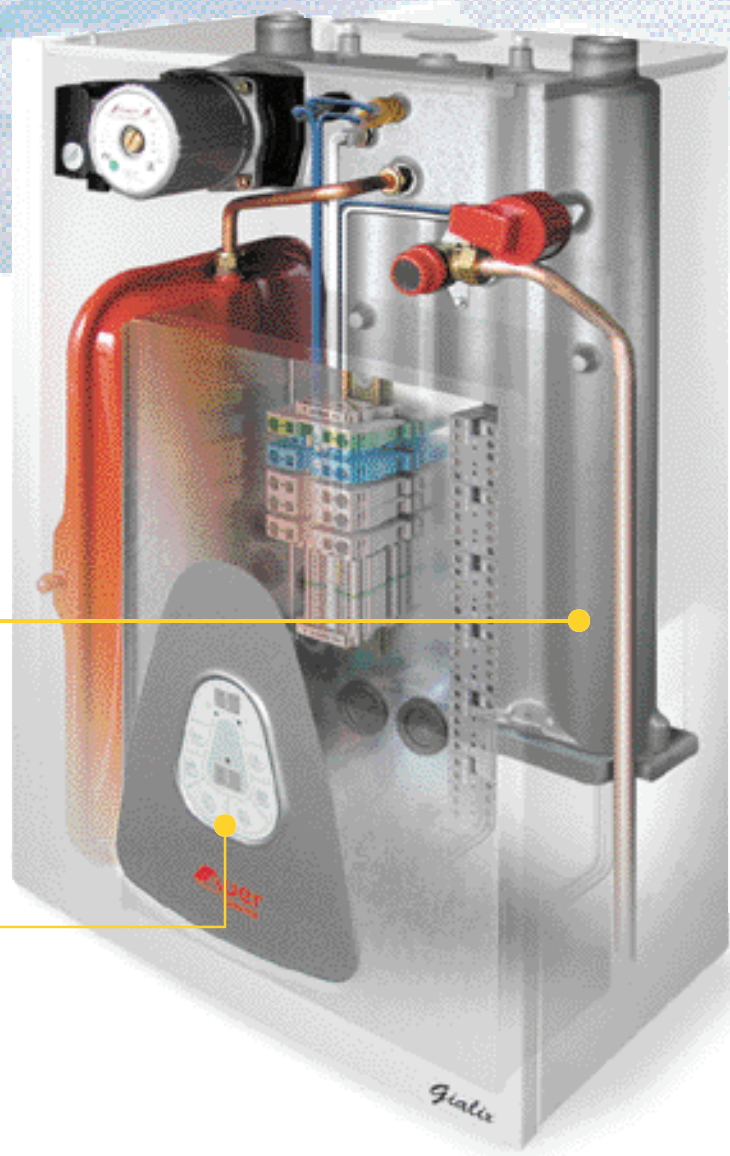
Cette chaudière électrique associe la régulation électronique la plus performante et les qualités exceptionnelles de son corps de chauffe en fonte d'acier au carbone

UNIQUE !

Son corps de chauffe, avec les **indéniables qualités thermiques de la fonte d'acier au carbone**, garantit une température d'eau parfaitement régulière et permet à cette chaudière d'être très compacte.

UNIQUE !

Cette chaudière est **la plus silencieuse** car c'est la seule à bénéficier d'une **régulation électronique modulante**, gage d'économies et de confort, et aussi... à limiter les appels de puissance à **3 kW maximum**.



Cette chaudière est conçue pour s'intégrer de série, à tous les types d'installation de chauffage central.

Vivrélec®



Gialix

Chaudière
murale
électrique

Elle ne nécessite
pas de mise en
place de cuve
de stockage ou
de conduite de
combustible,
ni de cheminée
ou de ventouse.

LE CORPS DE CHAUFFE EN FONTE D'ACIER AU CARBONE GARANTIT LONGÉVITÉ ET PERFORMANCES

Le corps de chauffe monobloc moulé dans cette fonte d'acier au carbone intègre et reçoit l'ensemble des composants hydrauliques

- L'inertie de la fonte d'acier au carbone, associée à la capacité en eau de la chaudière, assure un fonctionnement doux et régulier.
- Tous les composants hydrauliques sont directement accessibles par l'avant de la chaudière.
- Le corps de chauffe tout intégré fait disparaître la quasi totalité des tuyauteries, et supprime les risques de fuite.

UNE INSTALLATION SIMPLE ET ÉCONOMIQUE

En installation neuve ou ancienne, elle s'installe ou se substitue à tout type de chaudière.

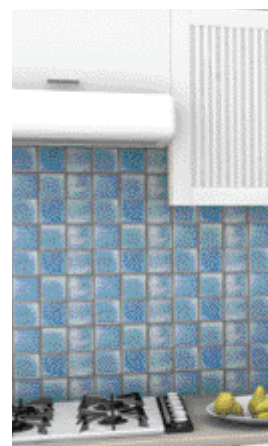
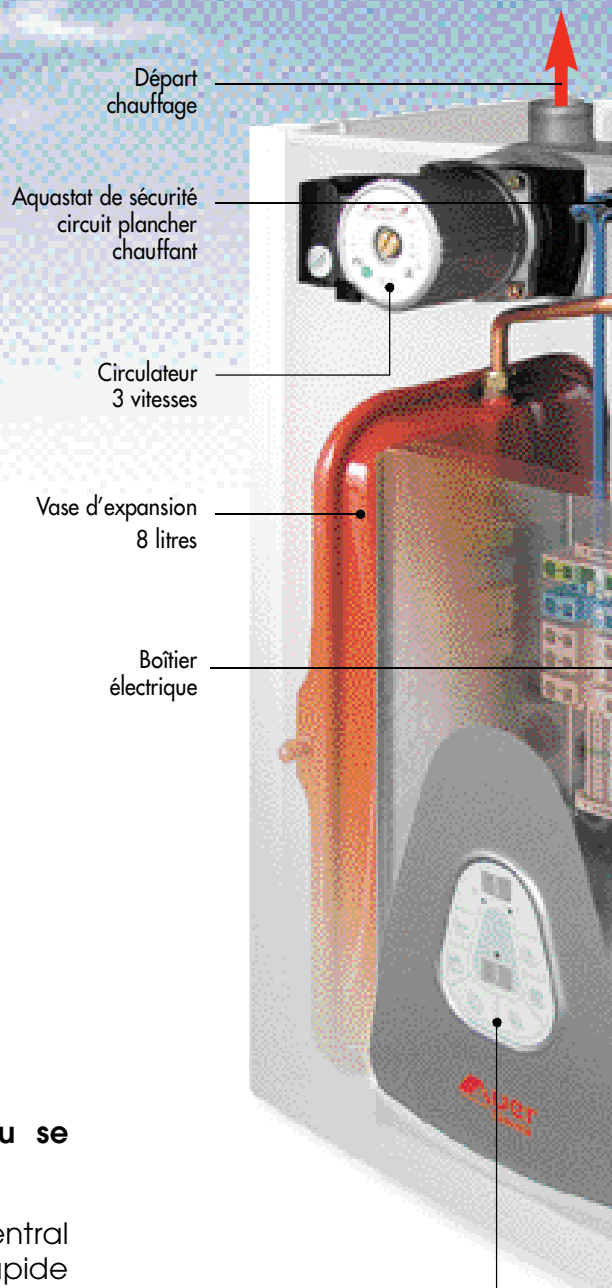
Il suffit de la raccorder sur l'installation de chauffage central et de l'alimenter en électricité. Sa mise en oeuvre est rapide et économique, qu'elle soit associée directement à des radiateurs, à un ballon d'eau chaude sanitaire ou à un plancher chauffant, avec comme avantage de ne pas avoir besoin d'une vanne mélangeuse. Compacte et élégante, elle se pose là où vous le souhaitez.

EAU CHAUDE SANITAIRE

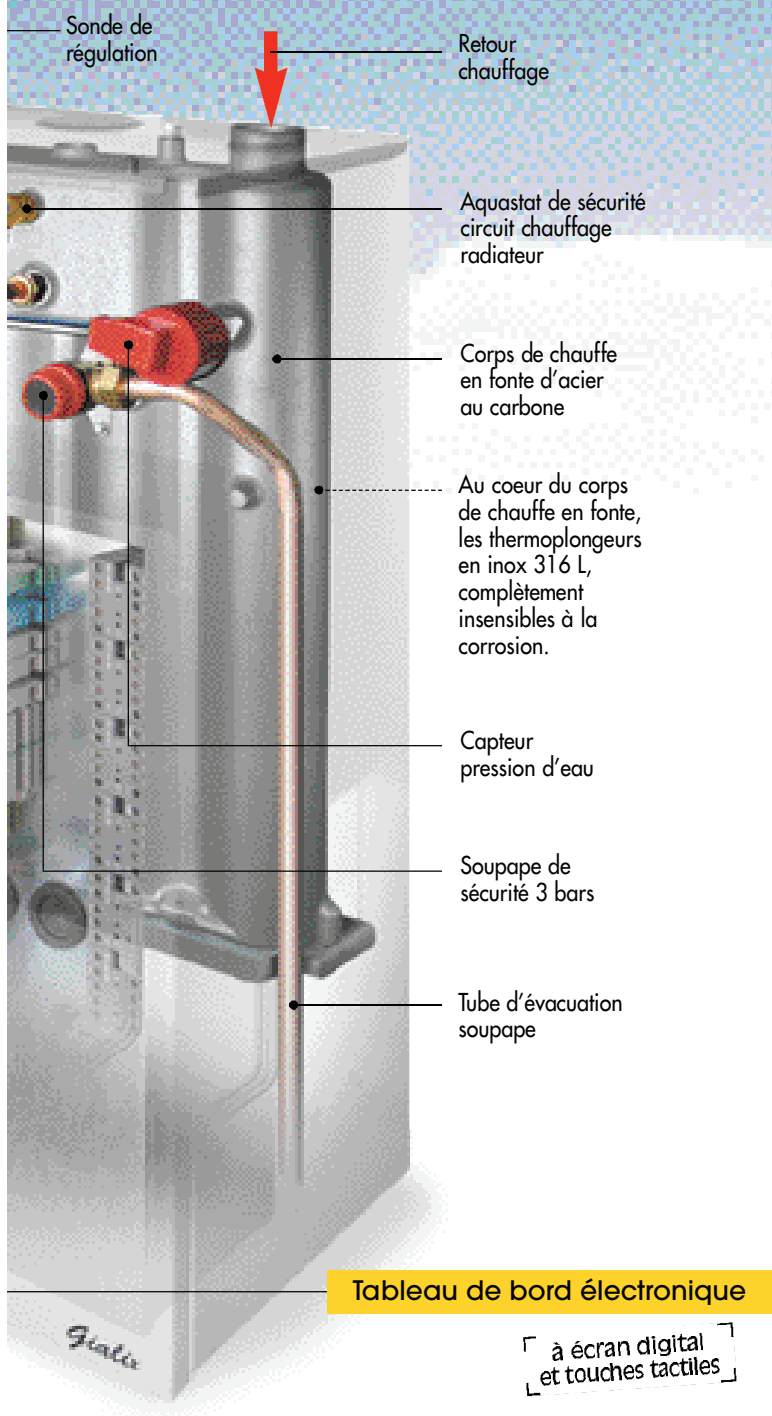
Associée à un ballon réchauffeur MV-R ou PEJ, la chaudière Gialix gère de série l'eau chaude sanitaire et vous apporte ainsi le confort intégral.



La chaudière
la plus si



Électrique Gialix offre la solution de chauffage central simple et la plus souple pour le neuf ou la rénovation



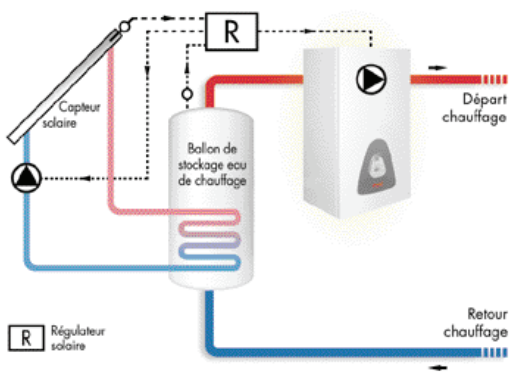
L'encombrement réduit de la chaudière Gialix facilite son installation dans n'importe quelle pièce de l'habitat. La sobriété de son design et la qualité de ses finitions lui assurent une parfaite intégration.

Quelques exemples

**En relève ou complément de tout autre système de chauffage...
... Et aussi, en relève de toute chaudière pour votre sécurité d'approvisionnement en combustible**

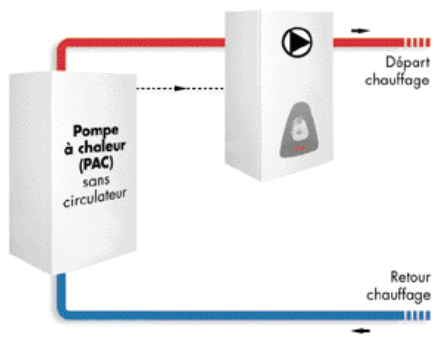
Complément ou relève de capteur solaire

Pour avoir bien chaud par temps couvert et quand le capteur solaire ne peut satisfaire les besoins.



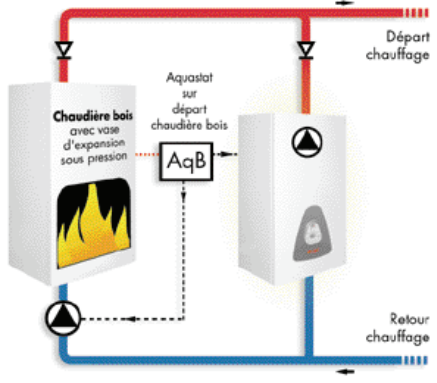
Complément ou relève de pompe à chaleur

Pour avoir bien chaud, même les jours de grand froid où la pompe à chaleur ne peut satisfaire seule à tous les besoins.



En relève de chaudière bois

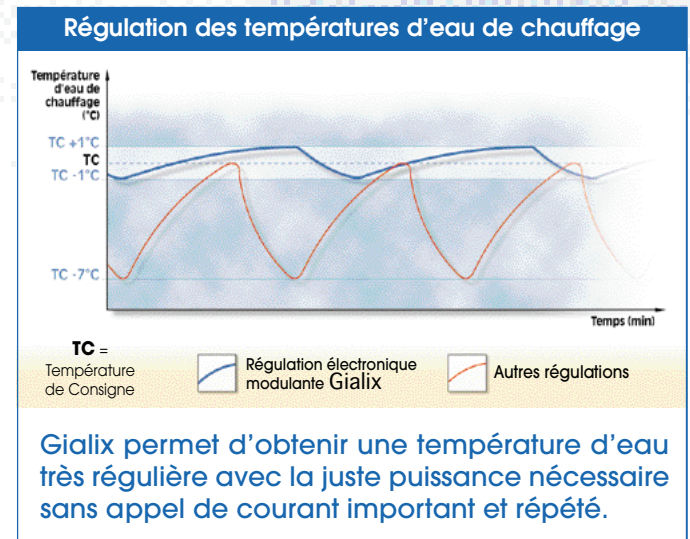
Pour éviter de se relever la nuit pour recharger sa chaudière et fonctionner en tarif réduit "heures creuses".



Électrique Gialix offre la solution de chauffage central simple et la plus souple pour le neuf ou la rénovation

MODULANTE ET SILENCIEUSE

Gialix est la seule chaudière électrique à posséder de série une régulation électronique modulante. Elle évite ainsi l'inconfort dû aux à-coups de puissances, sources de surconsommation, de bruit, de trains de chaleur et d'usure prématurée des composants.



Le choix judicieux de ses composants et sa conception intelligente en font une chaudière parfaitement fiable et silencieuse.

Retour chauffage

Aquastat de sécurité circuit chauffage radiateur

Corps de chauffe en fonte d'acier

Au cœur du corps de chauffe en fonte, 3 thermoplongeurs en inox 316 L, complètement insensibles à la corrosion.

Capteur pression d'eau

Soupape de sécurité 3 bars

Tube d'évacuation soupape

panneau de bord électronique

